

Von der Strom- zur Energiewende



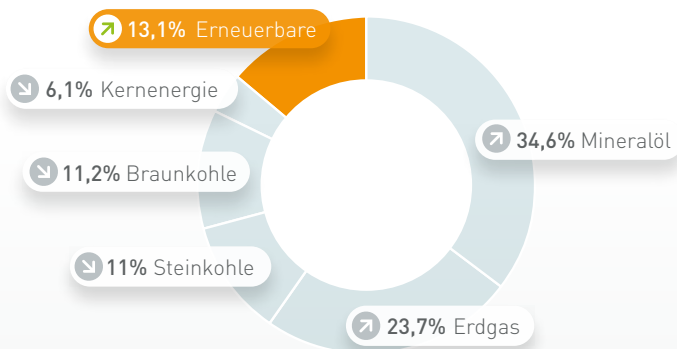
Strom



Wärme



Verkehr



Primärenergieverbrauch 2017

Der deutsche Energiemix bewegt sich dynamisch: Der Anteil an **Erneuerbaren** steigt insgesamt auf **13 Prozent** an. Stein- und Braunkohle verlieren dagegen an Bedeutung.

Quelle: AGEE-Stat

Anteil der Erneuerbaren nach Sektoren

Die erneuerbaren Energien legen vor allem im Stromsektor zu.

Quelle: AGEE-Stat
Zahlen beziehen sich auf 2016.



Strom

Die Stromerzeugung aus erneuerbaren Energiequellen wächst weiter und liegt bei **31,5 Prozent**.



Wärme

Der Anteil Erneuerbarer am Endenergieverbrauch für Wärme und Kälte liegt **bei 13 Prozent** und hat sich gegenüber 2000 verdreifacht.



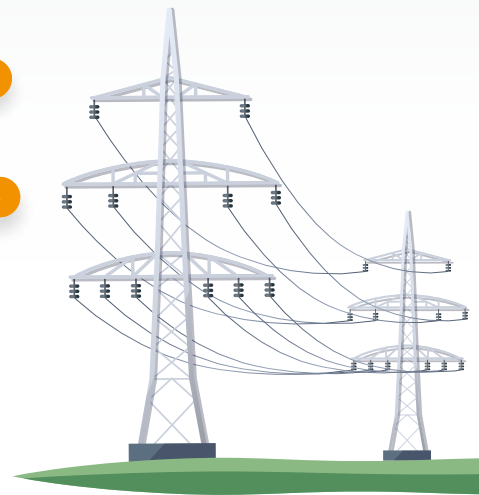
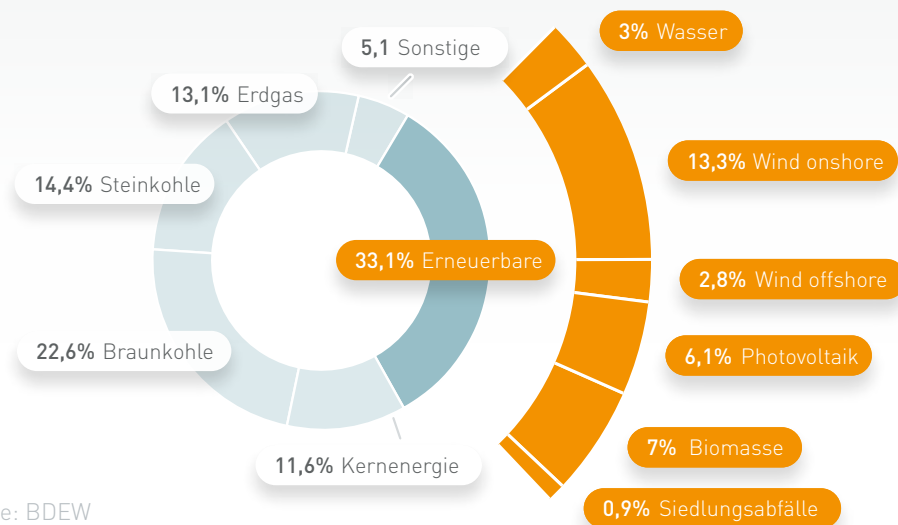
Verkehr

Im Verkehrssektor beträgt der Erneuerbaren-Anteil **5 Prozent**. Biokraftstoffe gewinnen an Bedeutung.



Strom

2017 erreicht der Anteil der Erneuerbaren **33 Prozent** am deutschen Erzeugungsmix. Damit setzt sich der Aufwärtstrend der Erneuerbaren weiter fort.

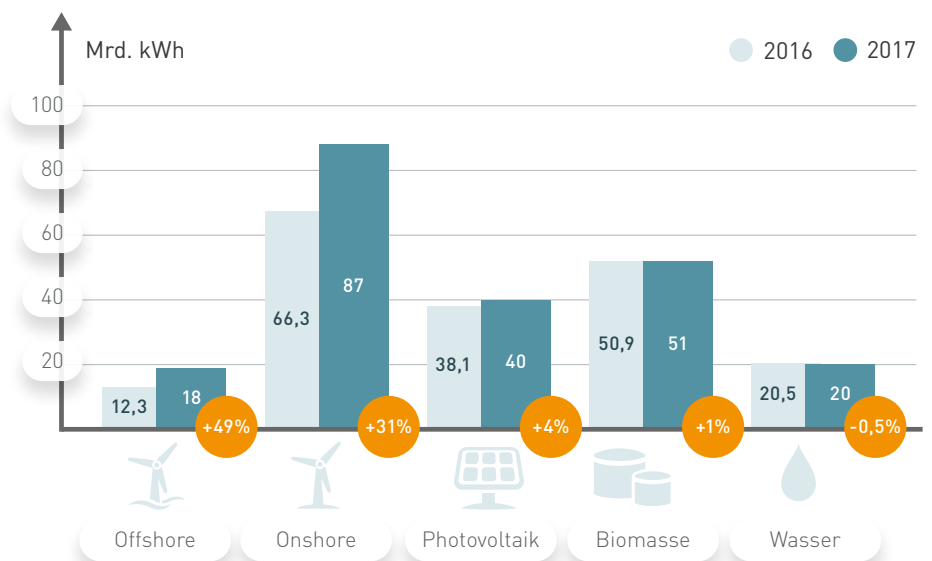


Quelle: BDEW

Wachstum der Stromerzeugung aus erneuerbaren Energiequellen

Keine andere Erneuerbaren-Quelle ist stärker: Flankiert von den Energieträgern Biomasse und Sonnenenergie dominiert bei der Stromerzeugung weiterhin die Windenergie an Land.

Quelle: ZSW, BDEW

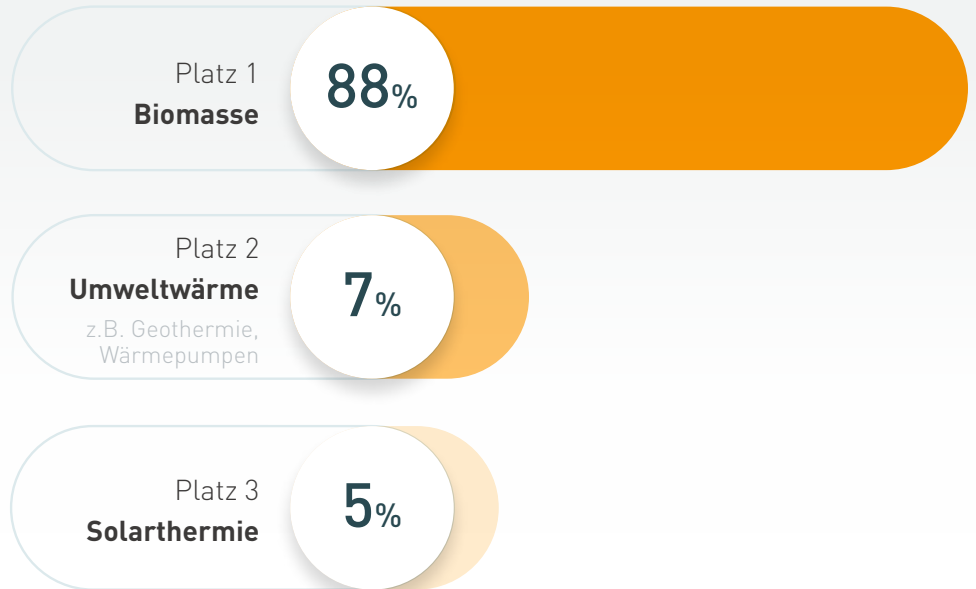




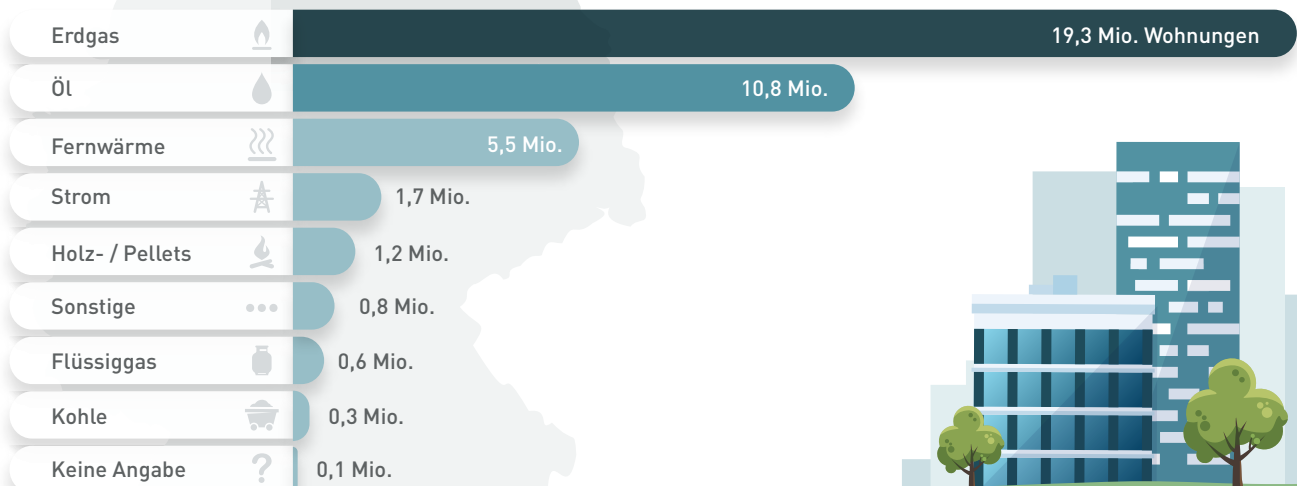
Wärme

Im Wärmesektor stammen über 163 Milliarden Kilowattstunden aus erneuerbaren Quellen – das entspricht einem Anteil von rund 13 Prozent.

Quelle: AGEE-Stat



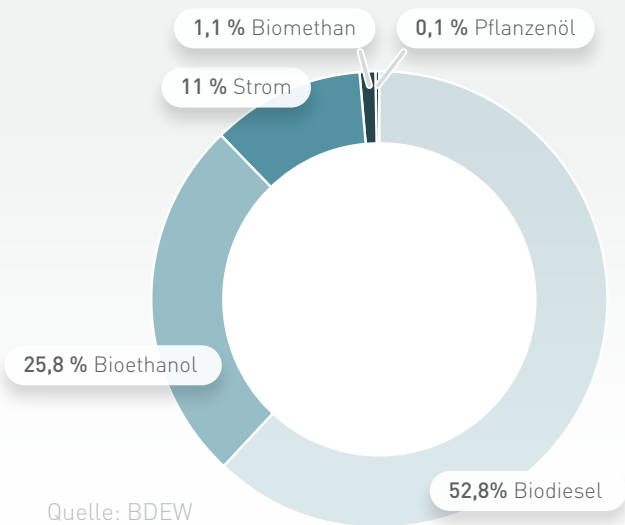
So heizt Deutschland



Quelle: BDEW



Verkehr



Quelle: BDEW

Gut **5 Prozent** beträgt der Anteil der Erneuerbaren am gesamten Endenergieverbrauch des Verkehrs - aufgeteilt wie nebenstehend.



ZIELE

Was sind die Ziele der deutschen Energiepolitik in den Sektoren Strom, Wärme und Verkehr?

Anteil Erneuerbarer an der Stromversorgung

80%
BIS 2050

2020 mindestens
35 Prozent

Reduzierung des Wärmebedarfs des Gebäudebestands

- 20%
BIS 2020

im Vergleich zu 2008

Rückgang des Primärenergieverbrauchs

- 50%
BIS 2050

und -20 Prozent
bis 2020

Rückgang Endenergieverbrauch im Verkehrssektor

- 40%
BIS 2050

und -10 Prozent
bis 2020

Quelle: Bundesregierung