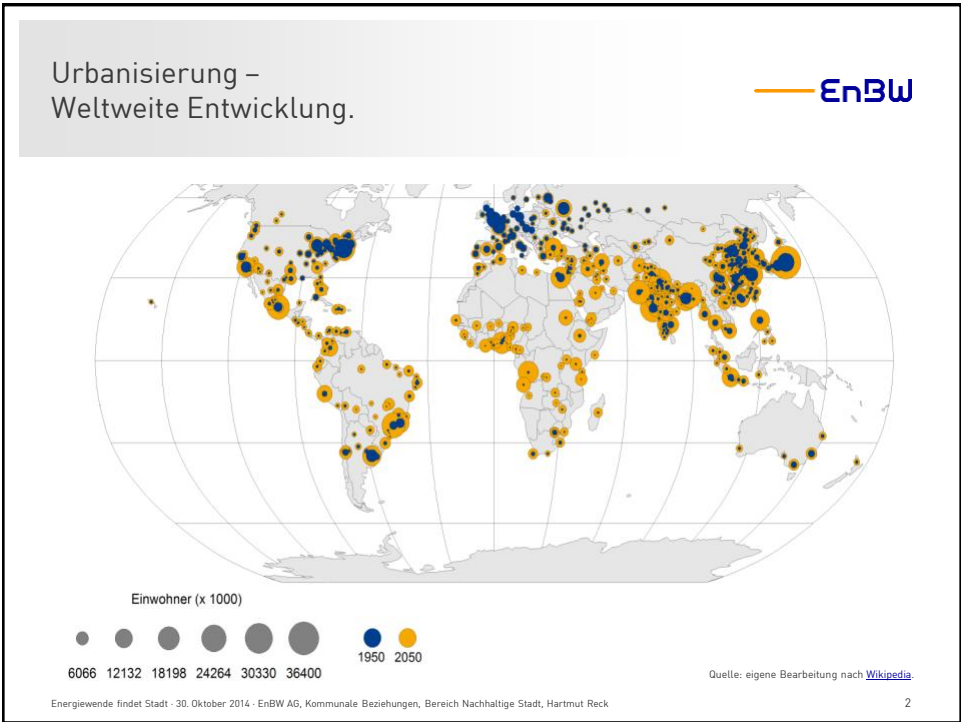



Energiewende findet Stadt

Symposium „Energie Campus“
Stiftung Energie & Klimaschutz Baden-Württemberg
30. Oktober 2014

EnBW Energie Baden-Württemberg AG
Kommunale Beziehungen
Nachhaltige Stadt
Hartmut Reck



Lebensräume – Die Mischung macht’s.





1



2



3



4

Quelle: [1] Pixelteufel, [2] Matthias Ripp, [3] Poiseon Bild & Text, [4] Arbeitgeberverband Gesamtmetall

Energiewende findet Stadt - 30. Oktober 2014 - EnBW AG, Kommunale Beziehungen, Bereich Nachhaltige Stadt, Hartmut Reck

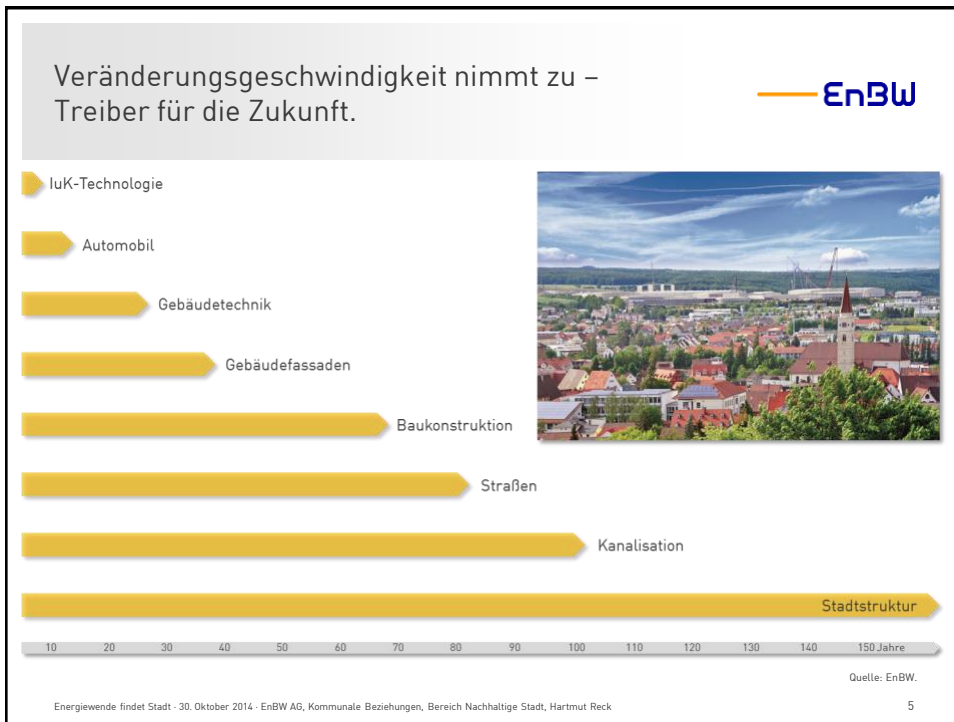
Technologischer Wandel – Treiber für die Zukunft.



Energie	Bauen	Mobilität	Arbeiten	Kommunikation	Dienstleistung
					
Zentralisiert CO ₂ -emittierend	Standardisierte Energieverbraucher	Individual- mobilität	Industrialisierung	Linear/ strukturiert	Produkt → Kunde
↓	↓	↓	↓	↓	↓
Dezentralisiert CO ₂ -neutral	Individualisierte Plusenergiehäuser	Nachhaltige vernetzte Mobilität	Hochmobile Wissensgesellschaft	Ubiquitär/ Echtzeit	System → Stadt
					

Quelle: Fraunhofer.

Energiewende findet Stadt - 30. Oktober 2014 - EnBW AG, Kommunale Beziehungen, Bereich Nachhaltige Stadt, Hartmut Reck



Lebensraum Stadt – Ort hoher Lebensqualität.



- › Steigender Wohlstand steigert die Ansprüche an die Stadt.
- › Sekundärangebote ausschlaggebend für Lebensmittelpunkt.
- › Angebot an Freizeitaktivitäten wird mit steigendem Bildungsgrad nachgefragt.
- › Städte stehen miteinander im Wettbewerb um hochqualifizierte Fachkräfte.
- › Notwendigkeit enger Verzahnung von Leben, Wohnen und Freizeit.





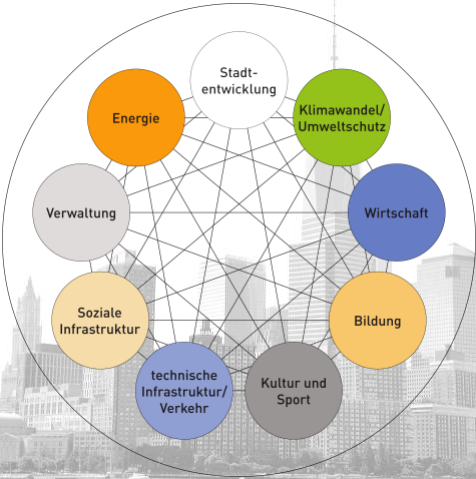
Quelle: (1) EnBW, (2) [designmilk](#), (3) [Gokhan Aralik](#).

Energiewende findet Stadt - 30. Oktober 2014 - EnBW AG, Kommunale Beziehungen, Bereich Nachhaltige Stadt, Hartmut Reck

6

Integrierte Stadtentwicklungskonzepte schaffen Zukunft.







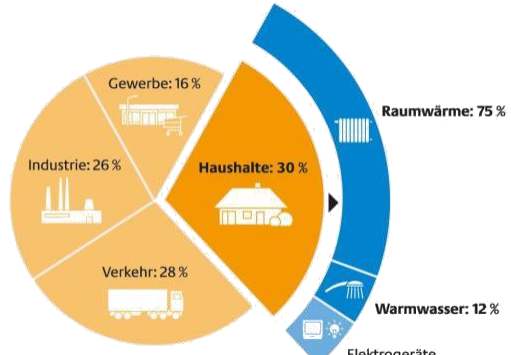
Quelle: EnBW. 7

Energiewende findet Stadt - 30. Oktober 2014 - EnBW AG, Kommunale Beziehungen, Bereich Nachhaltige Stadt, Hartmut Reck

Energieverbrauch in Deutschland.



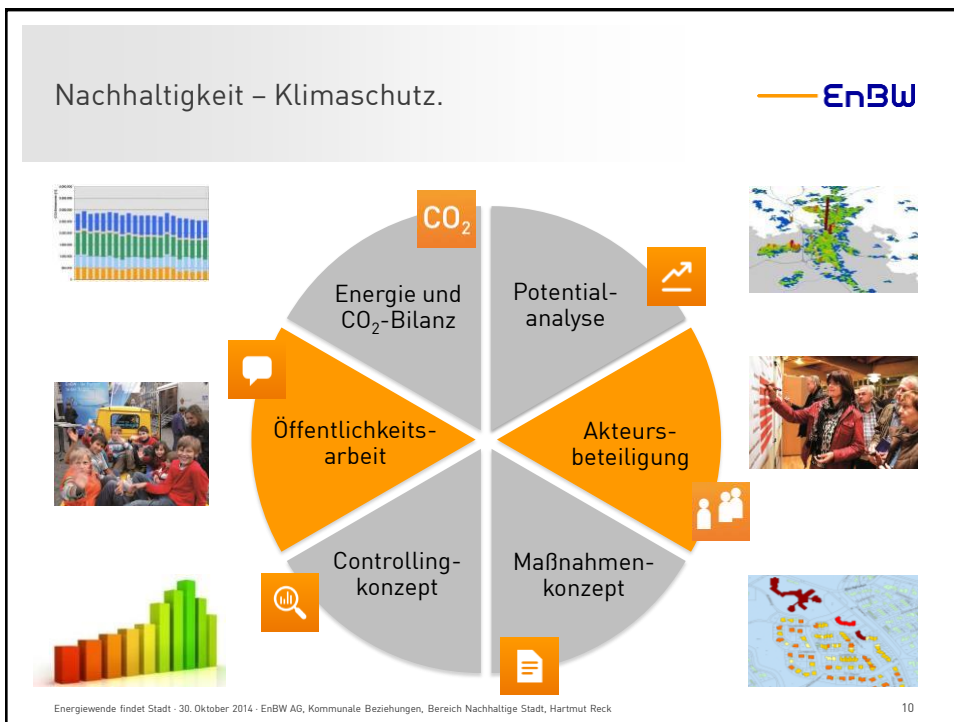
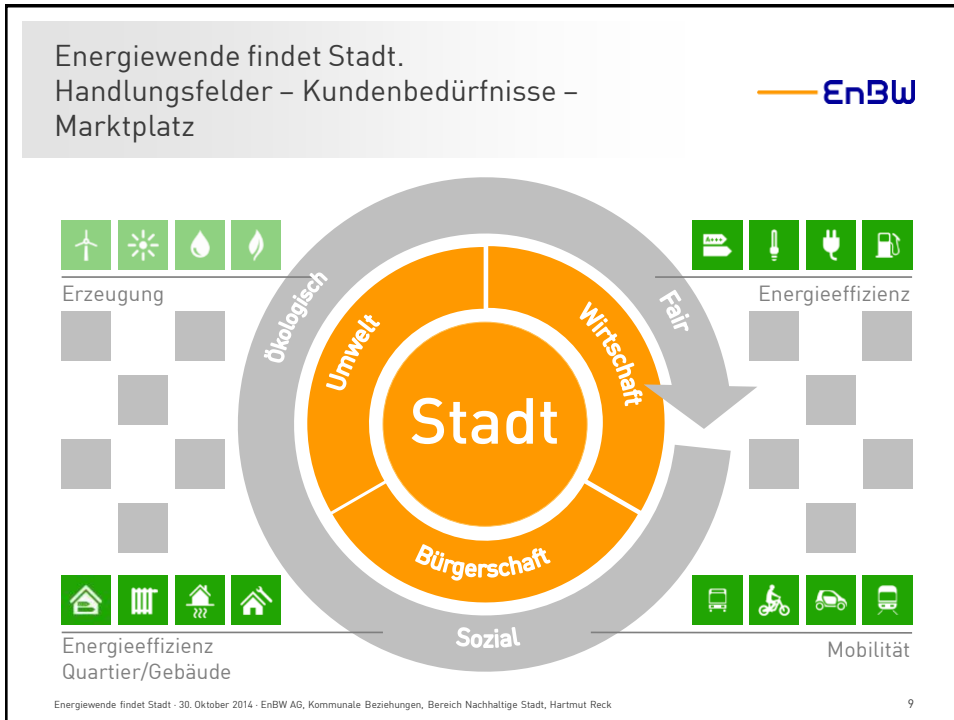




*Endenergie

Quelle: dena. 8

Energiewende findet Stadt - 30. Oktober 2014 - EnBW AG, Kommunale Beziehungen, Bereich Nachhaltige Stadt, Hartmut Reck



Unsere Erfahrungen – Nachhaltigkeit und Zukunft brauchen:



- › Dialogfähigkeit nach Zielgruppen
- › Teilhabe ermöglichen
- › Perspektiven entwickeln
- › Kooperationen eingehen
- › Leuchttürme entwickeln, skalieren
- › Neue Wege, neues Denken

Leitmotiv Nachhaltige Stadt.



Fortschritt durch Beteiligung

