

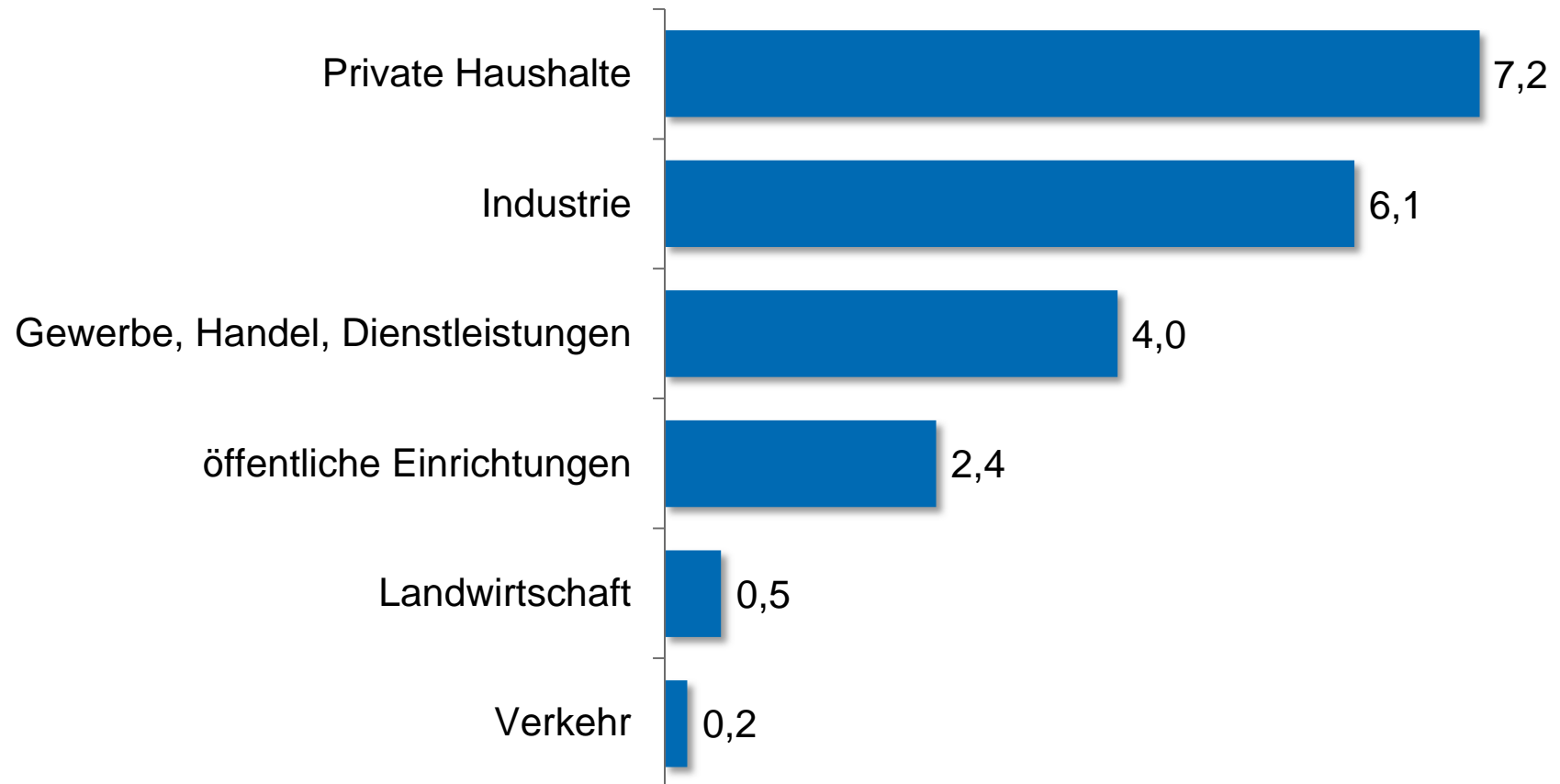


Wer zahlt die Energiewende?

Dr. Hubertus Bardt
23. Juli 2014, Stuttgart

EEG-Kosten

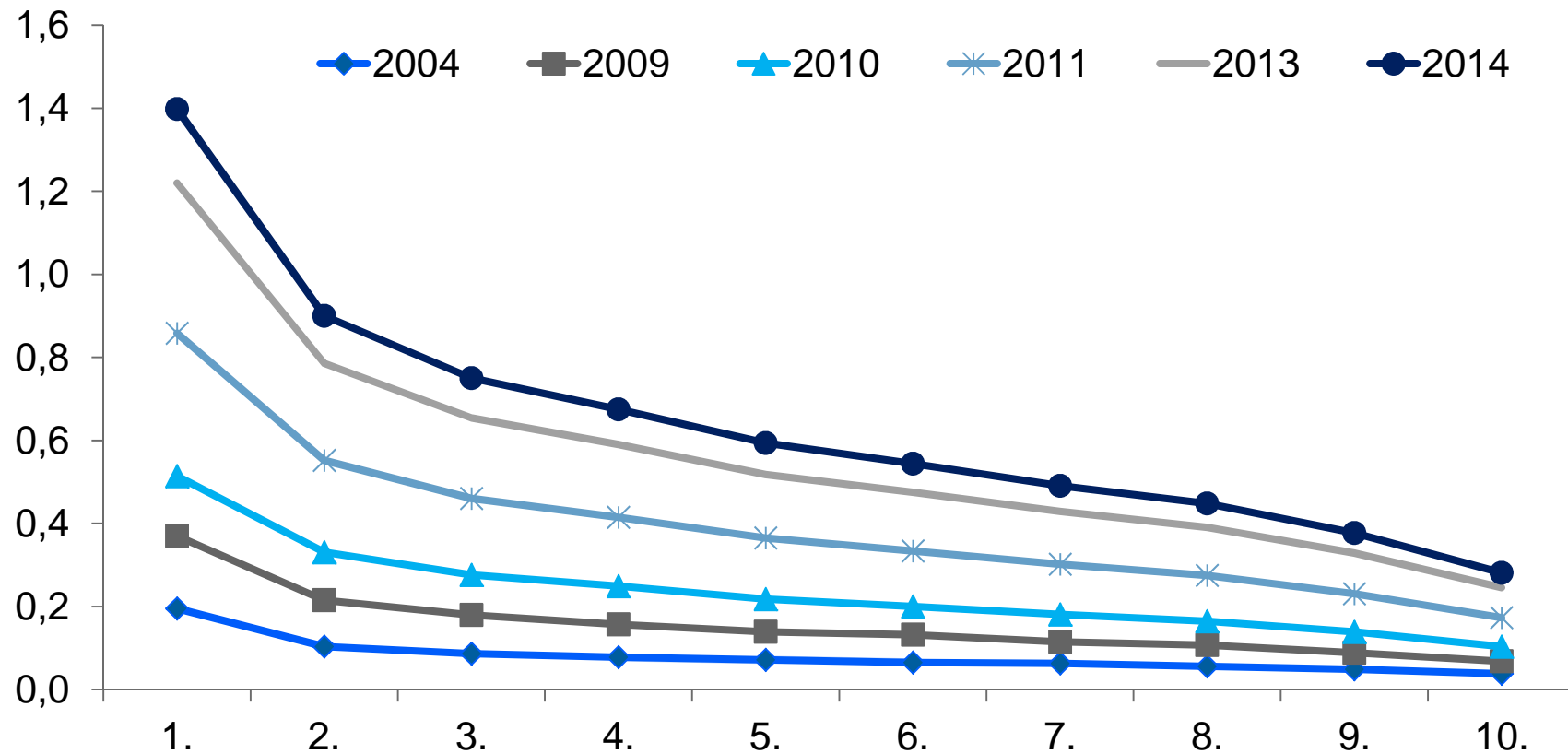
gezahlte Umlage in Mrd. Euro, 2013, gesamt: 20,4 Mrd.



Quelle: BDEW

Anteile der EEG-Umlage am Einkommen

Einkommensdezile auf Basis bedarfsgewichteter Pro-Kopf-Einkommen, in Prozent

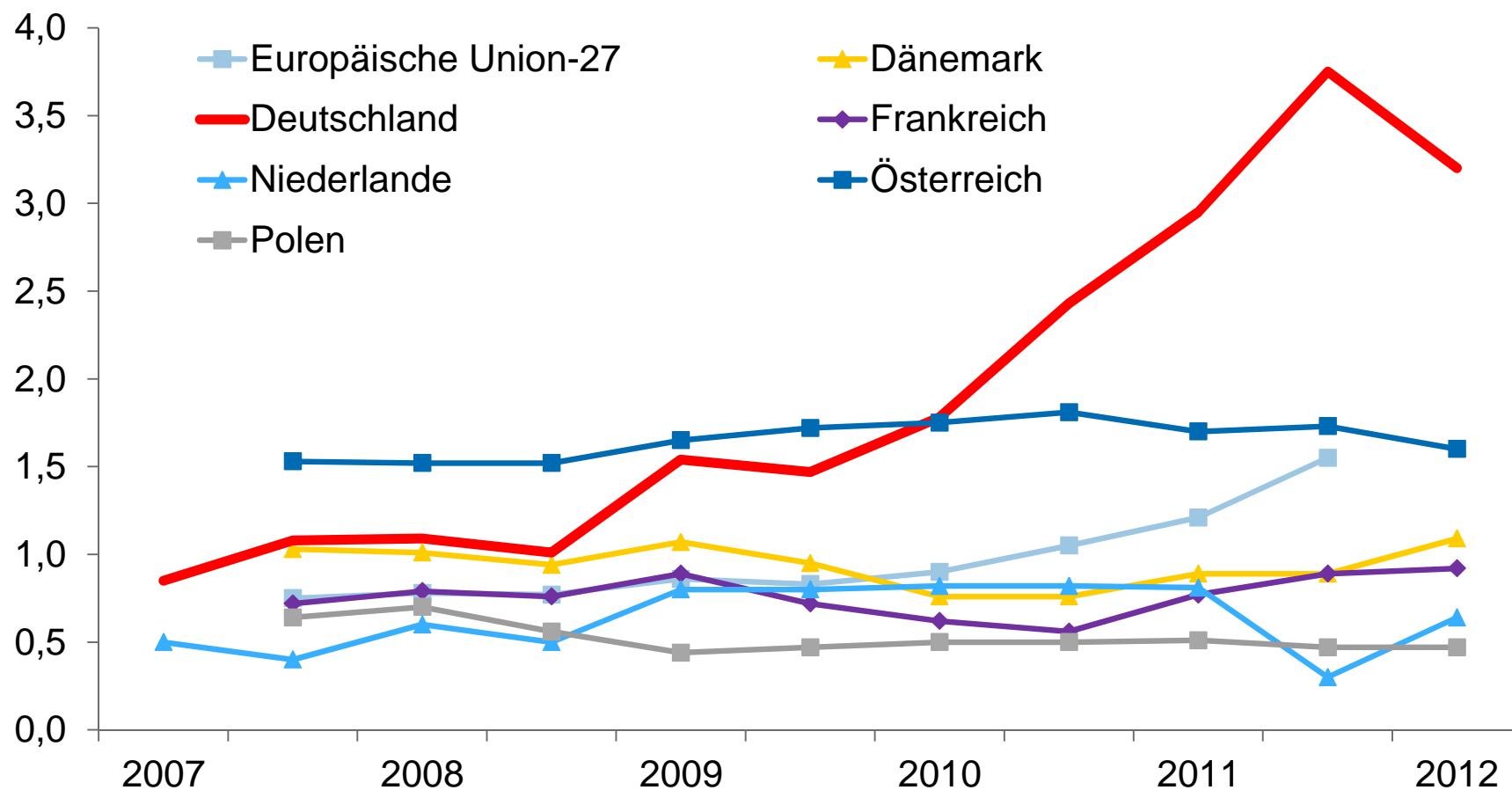


Die Einkommen und Stromkosten für die Jahre 2013 und 2014 basieren auf Prognosewerten.

Quellen: Sozio-ökonomisches Panel v24; eigene Berechnungen

Abgaben auf Industriestrompreise in Europa

Eurocent je Kilowattstunde, ohne Mehrwertsteuer



Verbrauch: 20.000 bis 70.000 MWh

Quellen: Eurostat; Institut der deutschen Wirtschaft Köln

Dr. Hubertus Bardt, Wer zahlt die Energiewende?, 23. Juli 2014, Stuttgart

Zurückstellung von Investitionen

Jedes dritte große Unternehmen, jedes vierte Industrieunternehmen

**Tragen die aktuellen energiepolitischen Rahmenbedingungen dazu bei, dass in Ihrem Unternehmen Investitionsentscheidungen zurückgestellt werden?
Angaben in Prozent der Unternehmen, hochgerechnet**

| | Branche | | Umsatz in Mio. Euro | | | Gesamt |
|--------------|-------------|----------------|---------------------|----------------|-------------|--------------|
| | Industrie | Dienstleistung | Unter 1 | 1 bis unter 50 | Ab 50 | |
| Ja | 12,7 | 2,6 | 3,9 | 8,0 | 17,7 | 4,5 |
| Eher ja | 11,4 | 9,0 | 8,9 | 12,9 | 16,1 | 9,4 |
| Eher nein | 29,8 | 33,3 | 32,4 | 34,2 | 36,8 | 32,6 |
| Nein | 46,1 | 55,1 | 54,8 | 44,5 | 28,8 | 53,4 |
| Keine Angabe | 0,0 | 0,0 | 0,0 | 0,3 | 0,6 | 0,0 |
| Gesamt | 100,0 | 100,0 | 100,0 | 100,0 | 100,0 | 100,0 |

Quelle: IW-Unternehmervotum, Juli/August 2013, 734 Unternehmen der Industrie/industrienahen Dienste

Verlagerung von Investitionen

Jedes vierte große Unternehmen will Neuinvestitionen verlagern

Planen Sie aufgrund der deutschen Energiepolitik stärker als bislang, Neuinvestitionen im Ausland zu tätigen?

Angaben in Prozent der Unternehmen, hochgerechnet

| | Branche | | Umsatz in Mio. Euro | | | Gesamt |
|--------------|-----------|----------------|---------------------|----------------|-------------|--------------|
| | Industrie | Dienstleistung | Unter 1 | 1 bis unter 50 | Ab 50 | |
| Ja | 1,4 | 0,3 | 0,0 | 3,5 | 13,8 | 0,5 |
| Eher ja | 6,9 | 1,3 | 2,0 | 5,0 | 14,1 | 2,4 |
| Eher nein | 13,4 | 17,8 | 17,4 | 13,7 | 23,7 | 17,0 |
| Nein | 78,3 | 80,5 | 80,7 | 77,2 | 47,2 | 80,1 |
| Keine Angabe | 0,0 | 0,1 | 0,0 | 0,7 | 1,2 | 0,1 |
| Gesamt | 100,0 | 100,0 | 100,0 | 100,0 | 100,0 | 100,0 |

Quelle: IW-Unternehmervotum, Juli/August 2013, 734 Unternehmen der Industrie/industrienahen Dienste



**Vielen Dank
für Ihre Aufmerksamkeit**

bardt@iwkoeln.de